



Münsterland

CAMPINGPARK ★ ★ ★ ★ ★



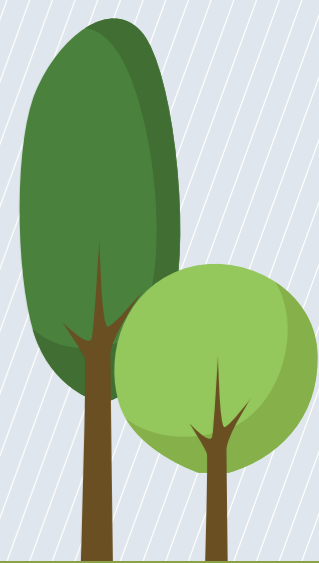
 www.campmuensterland.de





Herzlich willkommen!

auf dem Campingpark Münsterland Eichenhof



Ein Urlaub für die ganze Familie!

Wir, Familie Schulze Westhoff, freuen uns Sie auf unserem 5-Sterne-Campingpark begrüßen zu dürfen. Der ehemalige Bauernhof liegt fernab der Hauptstraßen in der reizvollen Heide und natürlichen Parklandschaft des Münsterlandes, direkt zwischen dem Feldmark-Badesee und dem Naturschutzgebiet „Füchtorfer Moor“.

Es gibt viel zu entdecken und erkunden. Wir freuen uns auf Sie!

Touristikstellplätze	03	Feldmarksee	11
Dauerstellplätze	04	Stadtplan Sassenberg	13
Mietunterkünfte	05	Freizeit und Umgebung	15
Sanitärgebäude	06	Stadt Warendorf	17
Einrichtungen	07	Stadt Münster	18
Kinderbelustigung	08	Lageplan	19
Sportangebote	09	Historie	20
Unser Naturbadesee	10		

Touristikstellplätze

Wir erwarten Sie auf unserer ehemaligen Hofstelle, dessen Ursprünge über 350 Jahre zurückliegen, und bieten Ihnen großzügige Stellplätze, moderne, helle und komfortable Sanitäreinrichtungen.

Alle Komfortstellplätze sind mit Wasser, Abwasser, 16A Strom- und W-LAN Empfang ausgestattet.

Unter anderem können Sie mit Ihrem Wohnmobil oder Ihrem Wohnwagen direkt an einem unserer neuen Privatbädern stehen. So müssen Sie nicht auf den Komfort eines eigenen Badezimmers verzichten und können ihre Privatsphäre in Ruhe genießen. Passend zu diesem Komfort sind die neuen Bäder nah an unserem Naturbadesee gelegen.

- ✓ großzügige Stellplätze
- ✓ 16A Strom
- ✓ Frischwasser
- ✓ Abwasser
- ✓ Fernsehempfang
- ✓ W-Lan (WiFi)
- ✓ moderne & komfortable Sanitäreinrichtungen
- ✓ Kinderbad
- ✓ Privatbäder



Dauerstellplätze

Unsere ca. 150 - 200 qm großen Dauerstellplätze sind mit Strom, Wasser & Abwasser ausgestattet.

Selbstverständlich haben Sie auch die Möglichkeit Ihren Jahresplatz zu bepflanzen und das Beste daran ist, dass er Ihnen 365 Tage im Jahr zugänglich ist.

- ✓ Strom
- ✓ Wasser
- ✓ Abwasser
- ✓ WiFi (beschränkt)
- ✓ 365 Tage im Jahr



Mietunterkünfte

Sie möchten uns gerne im schönen Münsterland besuchen, haben aber keinen eigenen Wohnwagen oder eigenes Wohnmobil, macht nichts!

Wir bieten Ihnen mehrere schöne Mobilheime für bis zu 4 Personen.

- ✓ vollausgestattete Küche
- ✓ Bad inklusive Dusche und WC
- ✓ großzügiger Garten mit Terrassenmöbel
- ✓ eigener Parkplatz direkt vor der Tür
- ✓ Flatscreen-TV
- ✓ extra Kinderzimmer (begrenzt)



Sanitärgebäude

Die Gäste unseres Platzes wissen vor allem unsere großzügigen Sanitärgebäude zu schätzen. Natürlich haben auch unsere bewegungseingeschränkten Gäste ein eigenes Bad. Und sogar die Kleinsten haben schon ein eigenes Waschhaus, das komplett kindgerecht eingerichtet ist.

- ✓ Hell
- ✓ Geräumig
- ✓ Modern
- ✓ Behindertengerechtes Bad
- ✓ Kinderbad

Rezeption

In der Rezeption erhalten Sie umfassende Informationen, Rad- & Wanderkarten, Stadtpläne der umliegenden Orte sowie viele weitere interessante Ausflugstipps. Sprechen Sie uns einfach an. Des Weiteren stehen Ihnen noch Spülen, Waschmaschinen, Trockner, Bügelbrett mit Bügeleisen und ein Kühlschrank (mit Gefrierfach), sowie Leihräder und Elektro-Bikes für Sie bereit.

Kiosk

Der Kiosk ist in der Sasion täglich für Sie geöffnet und bietet Ihnen unter anderem frische Brötchen.

Restaurant

Direkt an unserem Campingpark liegt das Gasthaus Eichenhof, ein für seine Fischspezialitäten weithin bekanntes, urgemütliches Restaurant mit herzlichem Service, idyllischem Biergarten und Plätzen mit direktem Blick auf den Kinderspielplatz. Weitere Highlights sind die Schnitzelgerichte, sowie die Salate mit hausgemachtem Dressing.

Einen kleinen Einblick in das Restaurant, die aktuellen Wochenangebote sowie die Speisekarte finden Sie auf:
www.gasthaus-eichenhof.de

Clubraum „Jan Leiers Messchüre“

In unserer „Jan Leiers Messchüre“ haben Sie die Möglichkeit mit Ihrem Camping Club oder einer Gruppe von Freunden einen Raum zu mieten in dem sie beispielsweise ein leckeres Buffet von unserem Gasthaus Eichenhof, in Ruhe und gemeinsam, genießen können. Oder kommen Sie hier mit anderen Campinggästen zu einem geselligen Bingo Abend zusammen.

Jugendraum

Unser Jugendraum ist optimal zum „chillen“ geeignet. Hier kommt die Jugend vom Platz zum Karten spielen, Kickern, Tischtennispielen oder einfach nur zum abhängen zusammen!



Kinderbelustigung

Direkt am Campingpark gibt es einen Spielplatz (mit Matschanlage!) für die Kleinen, eine Tischtennisplatte, ein Beach Soccer Feld und einen großen Bolzplatz.

Während der Ferien finden Kinder und Erwachsenenanimationen und Ausflugsfahrten statt. Die Eltern werden bekocht. Theaterstücke werden einstudiert und am großen Sommerfest aufgeführt. Zu Ostern kommt der Osterhase und versteckt leckere Nester für jedes Campingkind. An Halloween werden Kürbisse ausgehöhlt und Laternen gebastelt und abends mit zur Nachtwanderung gebracht. Anschließend gehts dann gemeinsam zur 'gruseligen' Party in die Scheune!

- großer Spielplatz
- Matschanlage
- Beach Soccer
- Tanzen & Basteln
- Bolzplatz
- Go-Karts
- Jugendraum
- Tischtennis
- Kickertisch
- Ferienanimation
- Badesee





Naturbadesee

Seit 2017 können wir auch mit unserem eigenen Naturbadesee strahlen. Dieser ist exklusiv für unsere Gäste, kostenfrei und perfekt zum Entspannen.

Sport ist gesund für Körper und Seele

Neu! Komfortstellplätze direkt am Wasser!

Frische Luft - klares Wasser - tief durchatmen. Jede Bewegung tut gut. Schwimmen im Feldmarksee oder im Park eigenen Naturbadesee, eine gemächliche Tour mit dem Tretboot: das Gefühl von Frische und Freiheit, kilometerlange Rad- oder Nordic Walking-Touren (Radverleih direkt am Campingpark).

Wanderer und Jogger erwartet unsere reine und gesunde Waldluft. Direkt vom Campingplatz führen die Rad- und Wanderwege in eine einzigartige Landschaft. Hier im Münsterland gibt es insgesamt 4500 km ausgeschilderte Radwege, wie z.B. die 100 Schlösser Route, der Emsauen-Radwanderweg oder unser Radwander-Tipp Route 72.

Einen Nordic Walking-Park mit drei verschiedenen Routen und einer Gesamtlänge von 12,2 km ist ebenfalls einer der Attraktionen bei uns im Erholungsgebiet Feldmark (Infomaterial zu den Rad- und Wanderwegen gibt es kostenlos in der Rezeption).

- ✓ Radrouten (4500 km)
- ✓ Feldmarksee
- ✓ Tretbootverleih
- ✓ Surfen/Surfkurse
- ✓ Freibad Sassenberg
- ✓ Minigolfanlage
- ✓ Reiten
- ✓ Golfplatz
- ✓ Nordic Walking Park
- ✓ Trimm-Dich-Pfad
- ✓ Naturbadesee direkt am Platz
- ✓ Swinggolf
- ✓ Kanufahren
- ✓ Wanderwege
- ✓ Segwaytouren



Feldmarksee

An unserem Campingpark befindet sich der Feldmarkbadesee mit seinem schönen Sandstrand & vielen weiteren Freizeitmöglichkeiten. Dort haben Sie die Möglichkeit zum Tretbootfahren, Grillen, Nordic-Walking, spazieren gehen und natürlich auch zum Schwimmen (in der Saison vom Bademeister bewacht). Des Weiteren befinden sich am Feldmarksee ein Spielplatz & eine Seilbahn für die kleinen und ein Trimm-Dich-Pfad für die großen Gäste.

Oder genießen Sie einfach die Sonne im Heimathafen, ein Café mit Seeblick. Dort können Sie sich bei einem kühlen Getränk und leckeren Snacks den Urlaub versüßen und in Ruhe entspannen.

HEIMAT HAFEN

täglich Frühstücksbuffet ab 9:30 Uhr!



Allg. Arzt, Zahnarzt, Tierarzt

- 1** Dr. Russell / Habighorst (allgemein Mediziner)
48336 Sassenberg, Von-Galen-Str. 5
Tel.: 02583 - 10 20 (Notfallnummer: 116 117)
- 2** Dr. Reiling (Zahnarzt)
48336 Sassenberg, Klingenhagen 17
Tel.: 02583 - 94 04 04 (Notfallnummer: 02581 - 3344)
- 3** Dr. Breuer (Tierarzt)
48336 Sassenberg, Lappenbrink 10
Tel.: 02583 - 1454
- 4** Krankenhaus
48231 Warendorf, Am Krankenhaus 2
Tel.: 02581 20 0

Super- und Baumarkt, Modeboutique

- 5** Edeka
48336 Sassenberg, Von-Galen-Straße 21
- 6** Lidl
48336 Sassenberg, Schürenstr. 51
- 7** Aldi Nord
48336 Sassenberg, Robert-Linnemann Str. 8
- 8** K+K (Klaas & Kock)
48336 Sassenberg, Klingenhagen 31
- 9** Netto Marken-Discount
48336 Sassenberg, Füchtertorfer Str. 19a
- 10** Penny-Markt
48336 Sassenberg, Lappenbrink 53
- 5** Rossmann (Drogerie)
48336 Sassenberg, Von-Galen-Straße 21
- 12** boa (Modeboutique)
48336 Sassenberg, Klingenhagen 1
- 13** Kattenbaum (Schuhmode)
48336 Sassenberg, Klingenhagen 7
- 15** Toom (Baumarkt)
48231 Warendorf, August-Wessing-Damm 77
- 16** Hagebaumarkt (Baumarkt)
33775 Versmold, Rothenfelder Straße 50
- 17** Möbel Brameyer
48336 Sassenberg, Drostenstraße 36
- 18** Gebrasa Wolle
48336 Sassenberg, Schloßstraße 1

Restaurant, Café, Eisdielen

- 19** Gasthaus Eichenhof
Feldmark 3, 48336 Sassenberg
Tel.: 02583 - 3307
- HEIMATHAFEN**
Heimathafen (Café und Bar mit Seeblick)
48336 Sassenberg, Zum Knapp 11
Tel.: 02583 - 3004550
- 21** Il Mulino (Italiener)
48336 Sassenberg, Lappenbrink 4
Tel.: 02583 - 9194352 + Lieferservice
- 22** Arenhövel (Bäckerei & Café)
48336 Sassenberg, Von-Galen Str. 8
Tel.: 02583 - 10 38
- Zanella** (Eisdielen)
Tel.: 02583 - 7 44

Campershop

- 24** WVV Caravan Beelen
48361 Beelen, Siemensstr. 4
Tel.: 02586 - 88 01 33
- 25** Soma Warendorf Caravaning Center & Fritz Berger
48231 Warendorf, Am Holzbach 32
Tel.: 02581 - 6 03 60

Geldautomaten

- 26** Volksbank eG
48336 Sassenberg, Von-Galen Str. 17
- 27** Sparkasse Münsterland Ost
48336 Sassenberg, Klingenhagen 13-15

Fahrrad- und sonst. Service

- Post**
48336 Sassenberg, Lappenbrink 24
- Zweirad-ROSS (Fahrräder etc.)**
48336 Sassenberg, Schürenstr. 13
Tel.: 02583 - 1005
- 28** Gas- & Caravanservice, Jonas Aversch
48336 Sassenberg, Schloßstraße 1
Tel.: 02583 - 9391 89-0
- 21** Wochenmarkt // donnerstags von 14 Uhr bis 18 Uhr.
- H** Die Linie R15 fährt stündlich von Sassenberg nach Warendorf.



Freizeit und Umgebung

Unsere Umgebung hat Ihnen allerhand zu bieten...

...von historischen Städten die nur darauf warten von Ihnen erkundet zu werden, über Tierparks die Sie Wetter unabhängig besuchen können oder umfangreichen Gesundheits- und Wellnessangeboten um einfach mal die Seele baumeln zu lassen.

Im Münsterland kommt jeder auf seine Kosten!



Radkarten, Stadtpläne und viele weitere Informationen bekommen Sie kostenfrei bei uns in der Rezeption! Wir helfen Ihnen gerne weiter!



Warendorf (ca. 10 Autominuten)

- ✓ Historischer Marktplatz (samstags Wochenmarkt von 8 Uhr bis 13 Uhr)
- ✓ Pfarrkirche St. Laurentius
- ✓ NRW-Landgestüt (samstags, sonntags & feiertags Führungen / 3€ / Für mehr Infos sprechen Sie uns an!)
- ✓ Wilhelmsplatz (dienstags & freitags Wochenmarkt von 8 Uhr bis 13 Uhr)
- ✓ Scala - Das Filmtheater (Kino)

Münster (ca. 30 Autominuten)

- ✓ Allwetter Zoo
- ✓ Nimmerland Fun-Center (Indoorspielplatz)
- ✓ Fürstbischöfliches Schloss & Botanischer Garten
- ✓ Historische Altstadt
- ✓ Aasee
- ✓ Cineplex (Kino)



Warendorf - Münster
Münster - Warendorf
Es fährt stündlich ein Zug!

TIPP: Nehmen Sie doch ihr Fahrrad mit in den Zug!

Bad Rothenfelde (ca. 15 Autominuten)

- ✓ Carpesol (Sauna / Therme)
- ✓ Salinen (Gradierwerk)

Sonstige Aktivitäten

- ✓ Freibad // Sassenberg
- ✓ Doppelschlossanlage Harkotten // Füchtorf // ca. 5 Autominuten
- ✓ Dinkelhof (Erlebnishof) // Glandorf // ca. 10 Autominuten
- ✓ Vitus-Bad (Abenteuer-Freizeit-Bad) // Everswinkel // ca. 20 Autominuten
- ✓ Heimattierpark Olderdissen (Eintritt frei) // Bielefeld // ca. 35 Automin.

Werksverkäufe im Umkreis

- ✓ Stockmeyer (Fleisch- & Wurstwaren) // ca. 10 Autominuten
- ✓ Wiltmann (Fleisch- & Wurstwaren) // unter 5 Autominuten
- ✓ Gerry Weber Outlet (Mode & Fashion) // ca. 20 Autominuten
- ✓ Storck (Süßwaren) // ca. 20 Autominuten



Stadt Warendorf

Das Paradies der Erde...

...liegt auf dem Rücken der Pferde. Die Hauptstadt der Pferde ist unbestritten Warendorf, und das nicht nur für Pferdefreunde. Auch im Fahrradsattel gelangt man über die bekannten Münsterländer Pättkes, vorbei an grünen Hecken, schattigen Wäldern und saftigen Wiesen in die Kreisstadt mit ihrem facettenreichen Angebot. EmsRadweg, 100-Schlösser-Route, Grenzgängerroute und Europaradweg R 1 treffen hier aufeinander. Beim Shopping Bummel durch die mittelalterlichen Straßen und Gassen begeben sich die Gäste in eine längst vergangene Zeit. Aber auch die unmittelbare Umgebung hat viel reizvolles zu bieten. Das malerisch gelegene Kloster Vinnenberg sowie die Stiftskirche in Freckenhorst mit dem bekannten romanischen Taufstein sind einen Besuch wert. Öffentliche Führungen durch die historische Altstadt und das NRW-Landgestüt werden zwischen April und Oktober an jedem Wochenende angeboten.

Ein Stadtplan von der Stadt Warendorf erhalten Sie kostenlos in der Rezeption!



Stadt Münster

In Münster wurde europäische Geschichte geschrieben. Das Historische Rathaus, in dem 1648 der Westfälische Friede den 30-jährigen Krieg beendete, trägt seit 2015 das „Europäische Kulturerbe-Siegel“. Ohnehin ist unübersehbar, dass Münster zu den „Historic Highlights of Germany“ zählt: Das Panorama der Kaufmannsgiebel am Prinzipalmarkt, der mächtige St. Paulus-Dom, das barocke Schloss, Spuren der Täufer, ehrwürdige Kirchen und elegante Adelshöfe prägen das Stadtbild.

Der Puls der 1200 Jahre alten Hansestadt jedoch schlägt überraschend jung: Für quirliges Leben und stetig neuen Zustrom sorgen 60.000 Studierende – deren Bevölkerungsanteil ist für eine Großstadt mit über 300.000 Einwohnern deutschlandweit einzigartig.

Wer eine Pause zum Atemholen braucht, findet überall – in „Deutschlands Fahrradhauptstadt“ vor allem mit dem Rad – grüne Refugien: im Schlossgarten, an Promenade und Aasee. Um dann in Ruhe zu überlegen: Noch eine Stadtführung? Heute Abend zur Vernissage in die Kunsthalle? Ein Altbier am Kiepenkerl – oder ein Cocktail am Hafen? Noch einen Tag dranhängen? Oder ganz bald wiederkommen?

Ein Stadtplan von der Fahrradstadt Münster erhalten Sie kostenlos in der Rezeption!



Lageplan

Münsterland
CAMPINGPARK ★ ★ ★ ★ ★



Historie

Vom Füchterer Moor zum Erholungsgebiet

Angesichts der vielen Gäste, die zu Fuß, per Fahrrad, mit dem Moped, Roller oder Auto das Umfeld des Anwesens bevölkern, kann man sich kaum vorstellen, in welcher Abgeschiedenheit der Hof einst lag und wie ärmlich seine Anfänge waren. Vor etwa 350 Jahren grenzte die Hausstätte im Norden unmittelbar an das weite unpassierbare Füchterer Moor und zu den drei anderen Seiten an die damals noch ungeteilte Sassenberger Feldmark, die größtenteils aus Heide, Ginster- und Wacholdergebüsch und Kiefernwald bestand. Die Feldmark war unkultiviert und unbewohnt. Erst nach dem Dreißigjährigen Krieg (1618 – 1648) finden wir in einer Hausstätten Schätzung von 1665 einen Hinweis auf ein kleines Kötterhaus, dass seiner Bescheidenheit entsprechend mit dem niedrigsten Satz von einem Viertel Reichstaler veranschlagt war. Auch den Namen des ersten Bewohners erfährt man: Es handelt sich um „Johan Luers“ bzw. „Jan Leier“, dieser Name ist auch heute noch mit der Hofstelle verbunden.

Vom Bauernhof zum 5 Sterne Campingpark

- 1970:** Umwandlung von der Landwirtschaft zu einem Touristikunternehmen
- 1973:** Innerhalb von 3 Jahren wurden 270 Stellplätze belegt | das Milchvieh wurde abgeschafft um sich voll auf die Gäste zu konzentrieren
- 1974:** Eröffnung eines kleinen „Tante-Emma-Ladens“ in der alten Maschinenscheune
- 1975:** Eröffnung des Gasthauses in der alten Kornscheune
- 1976:** der Campingpark erreichte 1976 den 2. Preis in der Kategorie „Vorbildliche Campingplätze in der Landschaft“
- 1978:** die erste Erweiterungsfläche für die Mobilheime wurden freigegeben
- 1980:** mit 70 Mobilheimen war der Mobilheimplatz innerhalb von 2 Jahren voll
- 2004:** 5 Sterne Auszeichnung vom DTV & BVCD
- 2008:** Die alte Remise wurde auf die doppelte Fläche erweitert
- 2014:** Die 2. Erweiterungsfläche für Touristen & Ferienhäuser wurden genehmigt | Der Parkeigene Badesee eingeweiht
- 2015:** große 350 Jahr Feier mit Live Band
- 2017:** Eröffnung unserer ersten acht Privatbädern | eine Hundewiese wurde eröffnet





TOP PREIS-LEISTUNG
auf 1.000 m² Ladenfläche

RIESIGE PRODUKTAUSWAHL

- kompetentes Fachpersonal
- persönliche und individuelle Beratung
- Zeltausstellung
- Gasflaschen Tausch
- Gasflaschen Wiegeservice
- gute Parkmöglichkeiten
- Reservierungsservice
- Bestellservice uvm. ...

Fritz Berger Filiale + Soma Caravaning Center • Am Holzbach 38 • 48231 Warendorf
Öffnungszeiten: Mo. - Fr.: 09:00 - 18:00 Uhr • Sa.: 09:00 - 18:00 Uhr



SCHAUTAG
für Reisemobile und Wohnwagen



Jeden Sonntag*
11:00 – 17:00 Uhr
* keine Beratung, kein Verkauf

Verkauf ■ Beratung ■ Ankauf ■ Vermietung ■ Service ■ Werkstatt ■ Zubehör-Shop



EisCafé ZANELLA
Sassenberg seit 1973

📍 auf Seite 13

ZWEIRAD ROSS
WWW.ZWEIRAD-ROSS.DE
Fahrrad · E-Bike · Werkstatt
+ grosse Auswahl + guter Service
+ persönliche Beratung

Schürenstr. 7-9 • Sassenberg

🚲 auf Seite 13

TEXTILDRUCK
Schildersysteme-Beschriftungen
Hansa
Banner-Fahnen
www.TEXTILDRUCK-HANSA.de | Tel. 0160 927 66 00

URLAUB & FREIZEIT AUF DEM CAMPINGPLATZ

Verkauf von Neufahrzeugen • Gebrauchte zu Top-Preisen
Vermietung • Service • Um- und Ausbauten • Reparaturen
Campershop • Gasprüfung

Warendorfer Verkaufs-Wagen GmbH
Siemensstr. 4 • 48361 Beelen • Telefon: 0 25 86 / 595

IHR CAMPING-SPEZIALIST IM MÜNSTERLAND www.camper-markt.de

Nr. 24 auf Seite 13

EDEKA Spezialitäten aus dem Münsterland! **KEMPER** MARKT

Fleisch & Wurstwaren aus besonders **Artgerechter Haltung!**

Nr. 5 auf Seite 13

Avenhövel
Seit 1899

von Galen-Strasse 6
48336 Sassenberg
Telefon (0 25 83) 10 38

Nr. 22 auf Seite 13

HEIMAT HAFEN

täglich Frühstücksbuffet ab 9:30 Uhr!

☕ auf Seite 13

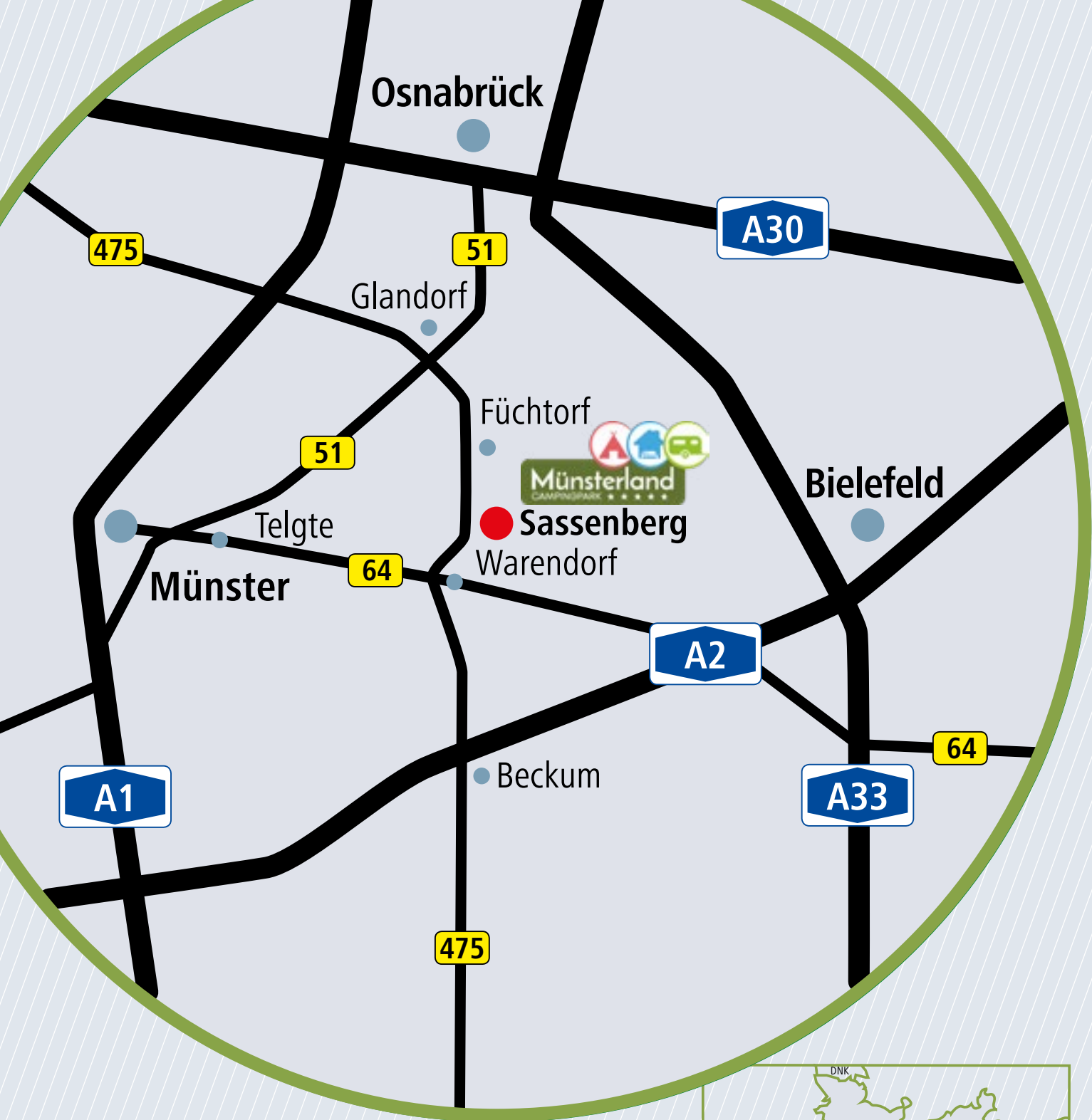
Gas- & Caravanservice
Jonas Aversch

- 🔥 Flüssiggas
- 🔥 Autogas
- 🔥 Flüssiggasanlagen
- 🔥 Prüfung von Flüssiggasanlagen jeglicher Art
- 🔥 Reparatur von Campingfahrzeugen
- 🔥 Vorort Prüf- und Reparaturservice

Schloßstraße 1 Tel.: 02583 / 93 91 89-0
48336 Sassenberg Mobil: 0151 / 240 268 56

info@aversch-service.de • www.aversch-service.de

Nr. 28 auf Seite 13



Campingpark Münsterland Eichenhof

Familie Schulze Westhoff
D - 48336 Sassenberg
Feldmark 3

Tel.: +49 (0) 2583 1585
Email: info@campmuensterland.de